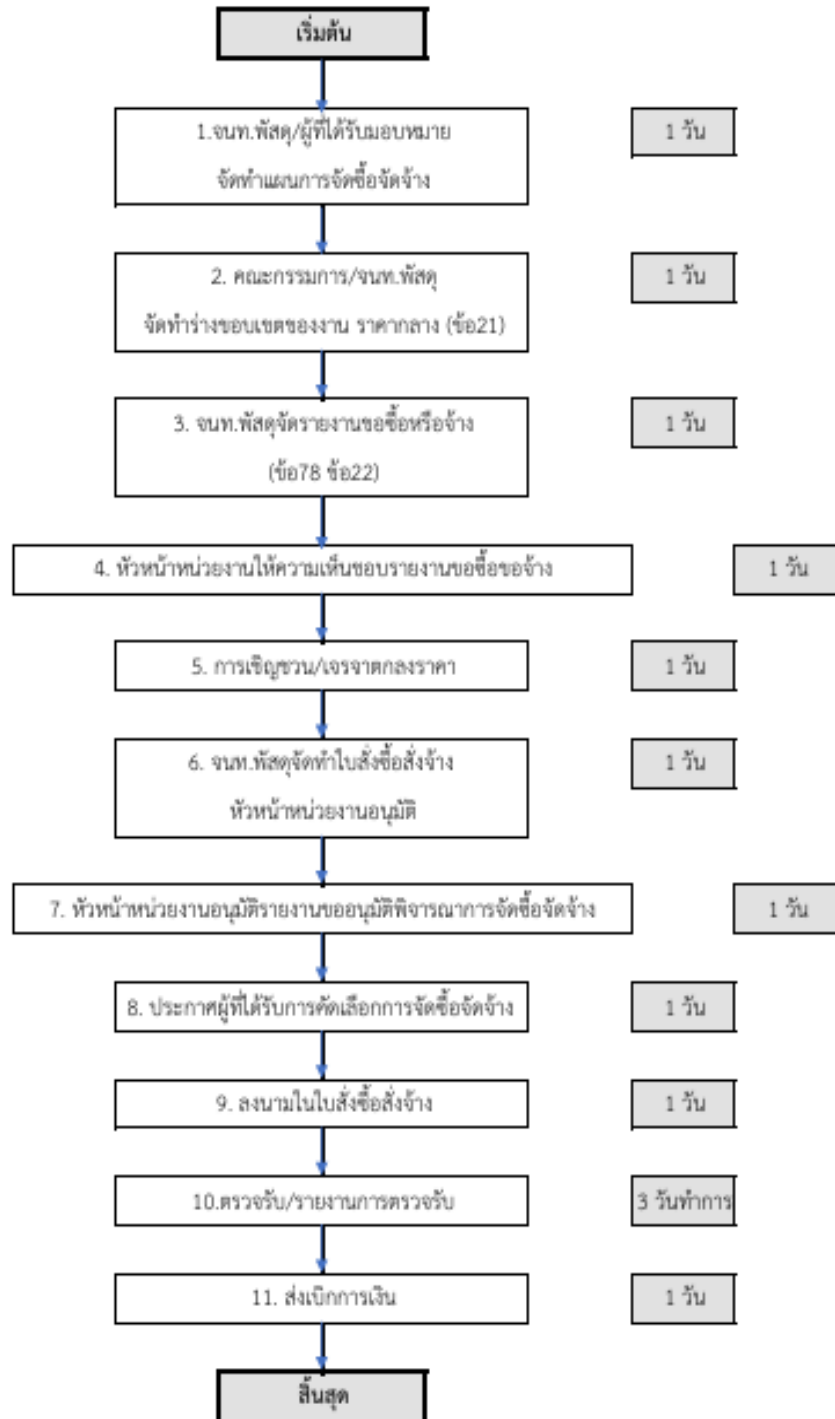


08 คู่มือหรือแนวทางการปฏิบัติงานของเจ้าหน้าที่

Flow chat แสดงขั้นตอนการปฏิบัติงาน

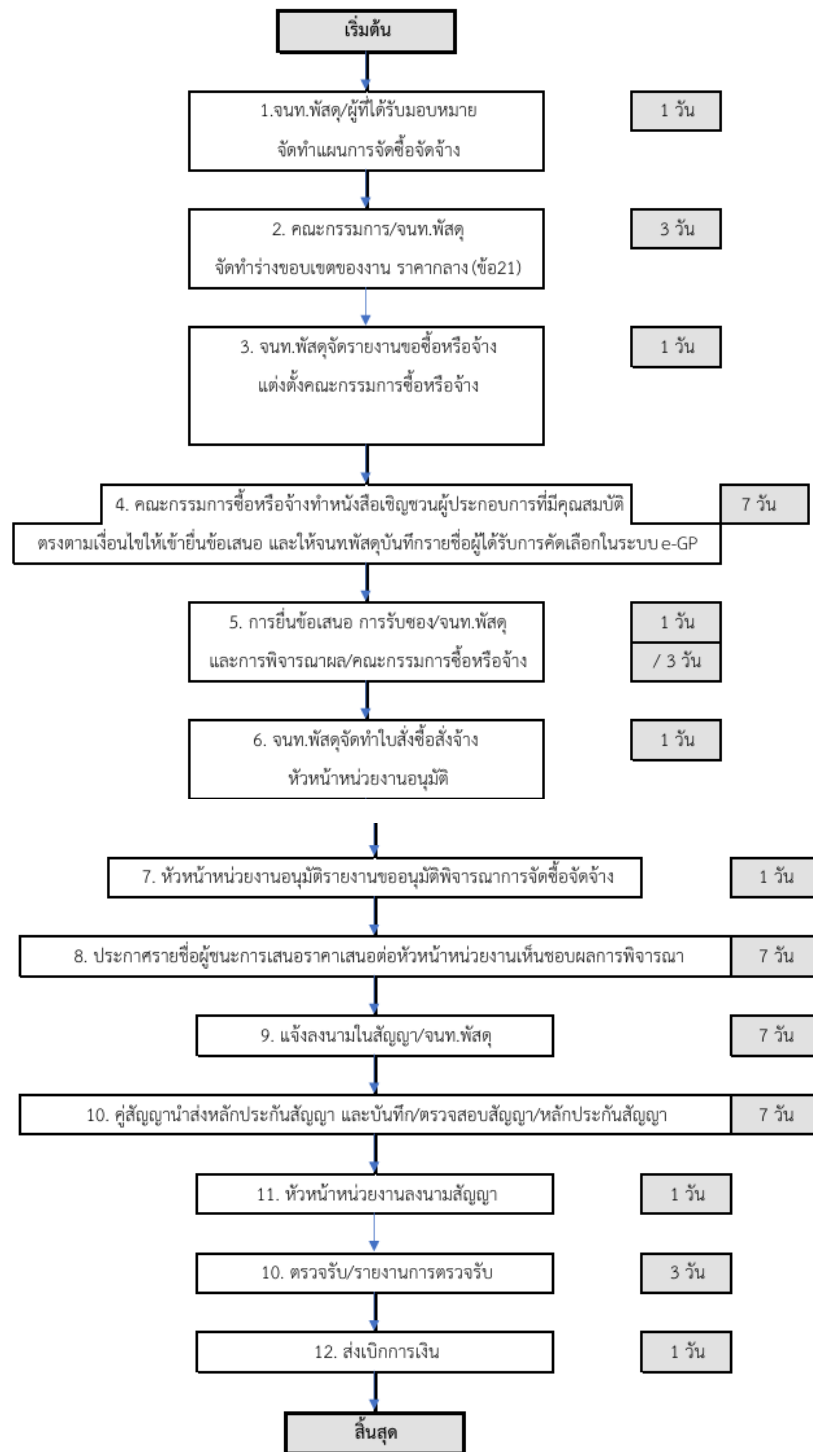
1.การจัดซื้อ/จัดจ้าง ด้วยวิธีเฉพาะเจาะจง



กฎหมายที่เกี่ยวข้อง

1. ระเบียบกระทรวงการคลังว่าด้วยการจัดซื้อจัดจ้าง และการบริหารบริการพัสดุภาครัฐ พ.ศ. 2560
2. ตามพระราชบัญญัติการจัดซื้อจัดจ้างและการบริหารพัสดุภาครัฐ พ.ศ. 2560

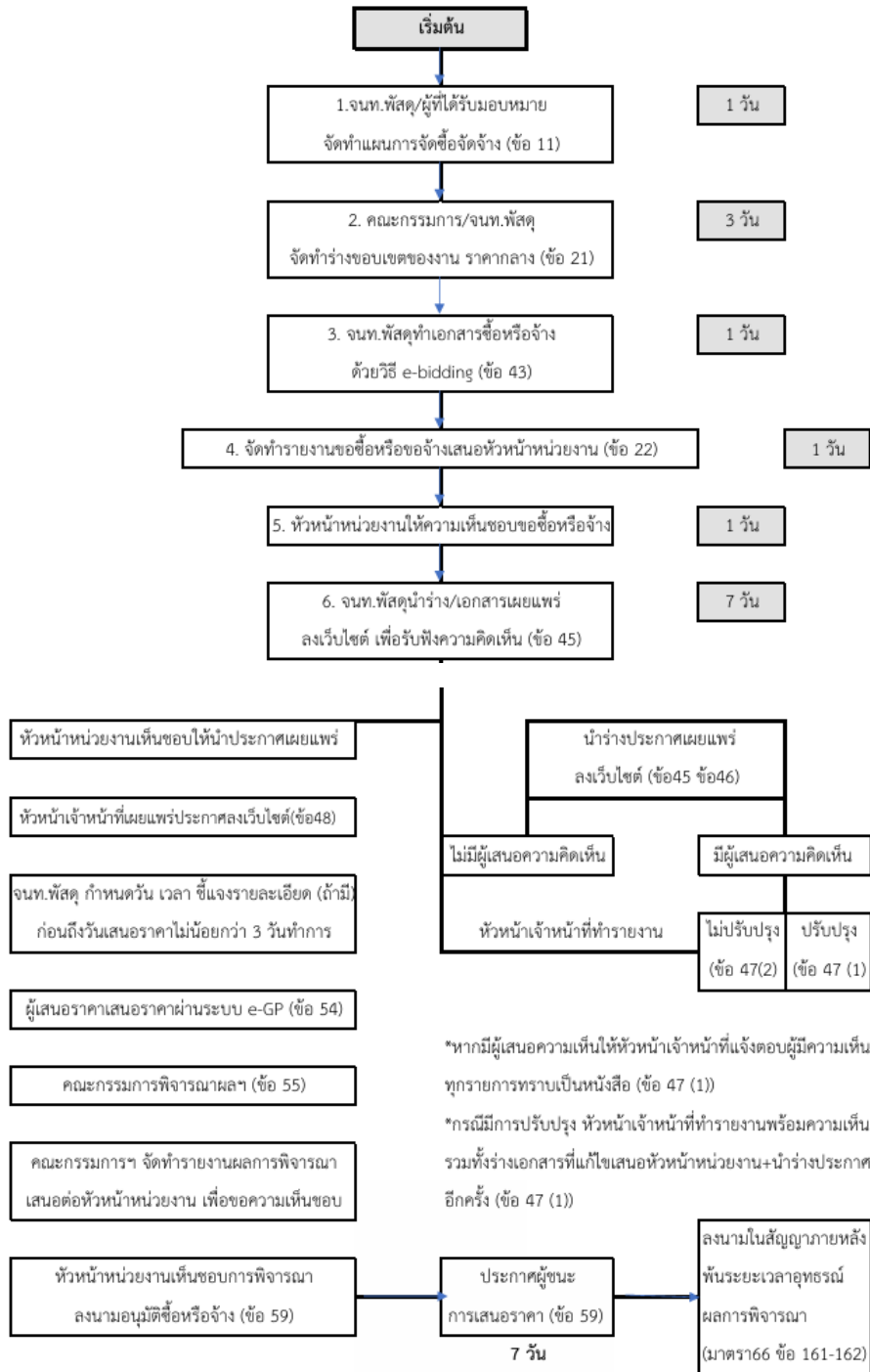
2.การจัดซื้อ/จัดจ้าง ด้วยวิธีคัดเลือก



กฎหมายที่เกี่ยวข้อง

1. ระเบียบกระทรวงการคลังว่าด้วยการจัดซื้อจัดจ้าง และการบริหารบริการพัสดุภาครัฐ พท. 2560
2. ตามพระราชบัญญัติการจัดซื้อจัดจ้างและการบริหารพัสดุภาครัฐ พท. 2560

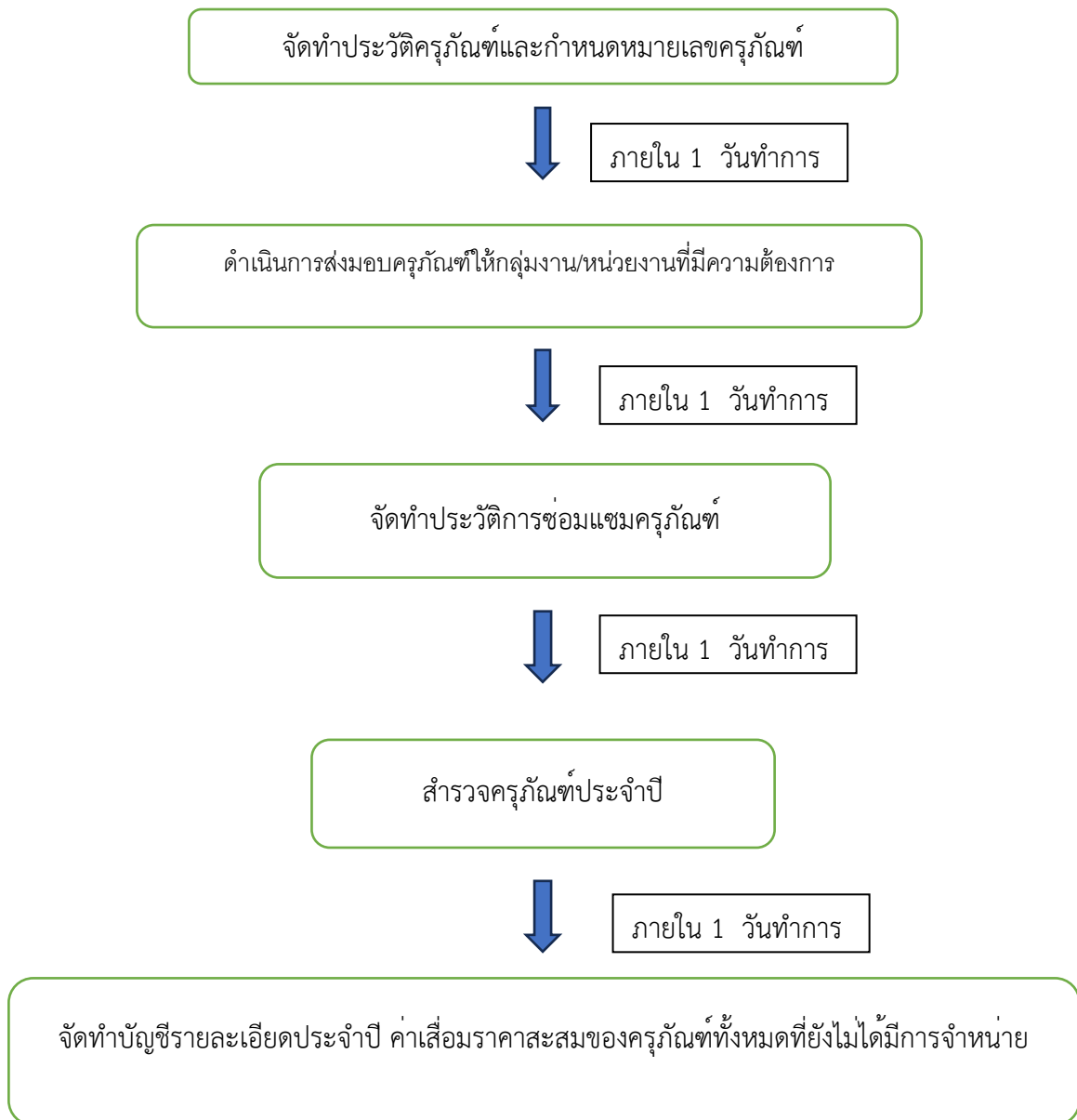
3.การจัดซื้อ/จัดจ้าง ด้วยวิธีประกวดราคาอิเล็กทรอนิกส์ (e-bidding)



กฎหมายที่เกี่ยวข้อง

- ระเบียบกระทรวงการคลังว่าด้วยการจัดซื้อจัดจ้าง และการบริหารบริการพัสดุภาครัฐ พ.ศ. 2560
- ตามพระราชบัญญัติการจัดซื้อจัดจ้างและการบริหารพัสดุภาครัฐ พ.ศ. 2560
- ประกาศสำนักนายกรัฐมนตรี เรื่อง แนวทางปฏิบัติในการจัดหาพัสดุด้วยวิธีตลาดอิเล็กทรอนิกส์ (Electronic Market : e-market) และด้วยวิธีประกวดราคาอิเล็กทรอนิกส์ (Electronic Bidding : e-bidding)

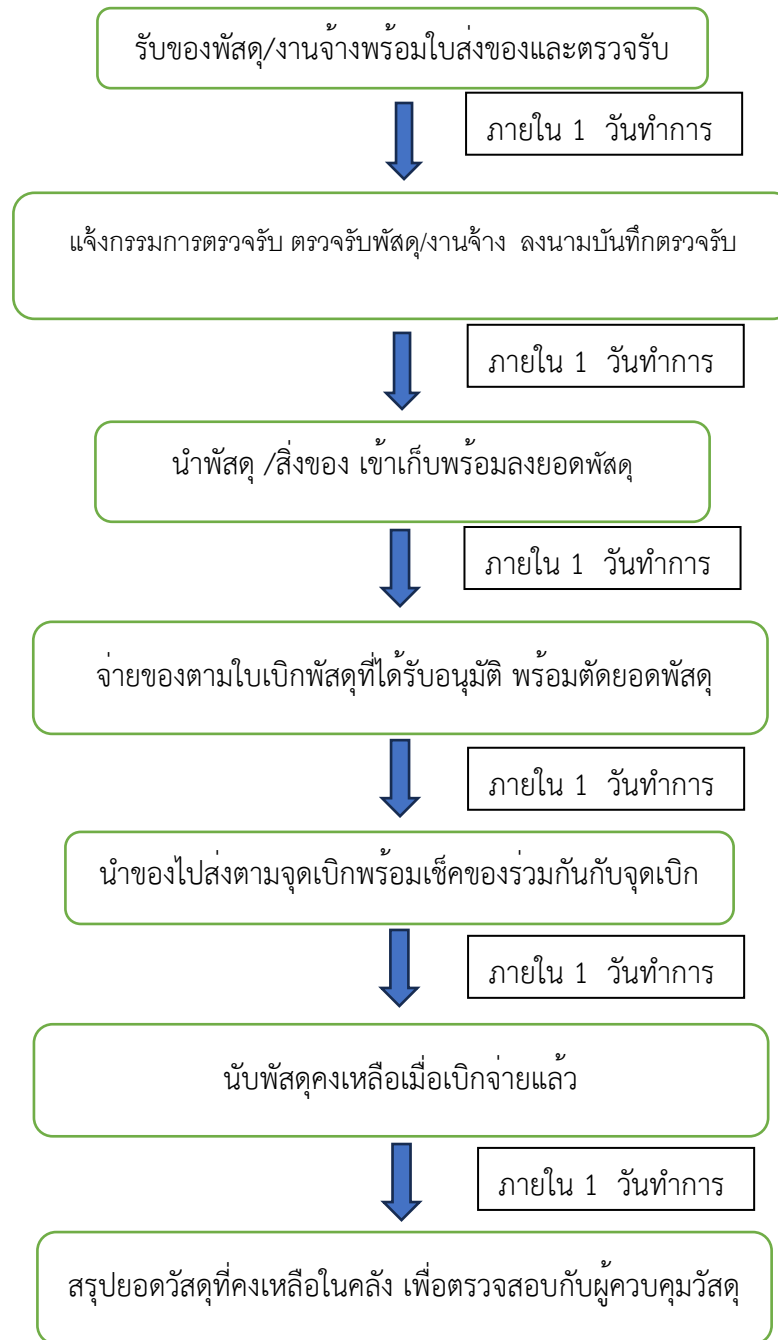
4.การจัดทำทะเบียนควบคุมวัสดุ พัสตุ/ ครุภัณฑ์/ และที่ดินสิ่งก่อสร้างภายในสำนักงาน



ข้อกำหนด/ระเบียบที่เกี่ยวข้อง

๑. พระราชบัญญัติการจัดซื้อจัดจ้างและการบริหารพัสดุภาครัฐ พ.ศ. ๒๕๖๐
๒. ระเบียบกระทรวงการคลังว่าด้วยการจัดซื้อจัดจ้างภาครัฐ พ.ศ. ๒๕๖๐

5.การควบคุม การรับและการเบิกจ่าย วัสดุ/พัสดุภายในสำนักงาน



ข้อกำหนด/ระเบียบที่เกี่ยวข้อง

1. พระราชบัญญัติการจัดซื้อจัดจ้างและการบริหารพัสดุภาครัฐ พ.ศ. 2560
2. ระเบียบกระทรวงการคลังว่าด้วยการจัดซื้อจัดจ้างภาครัฐ พ.ศ. 2560

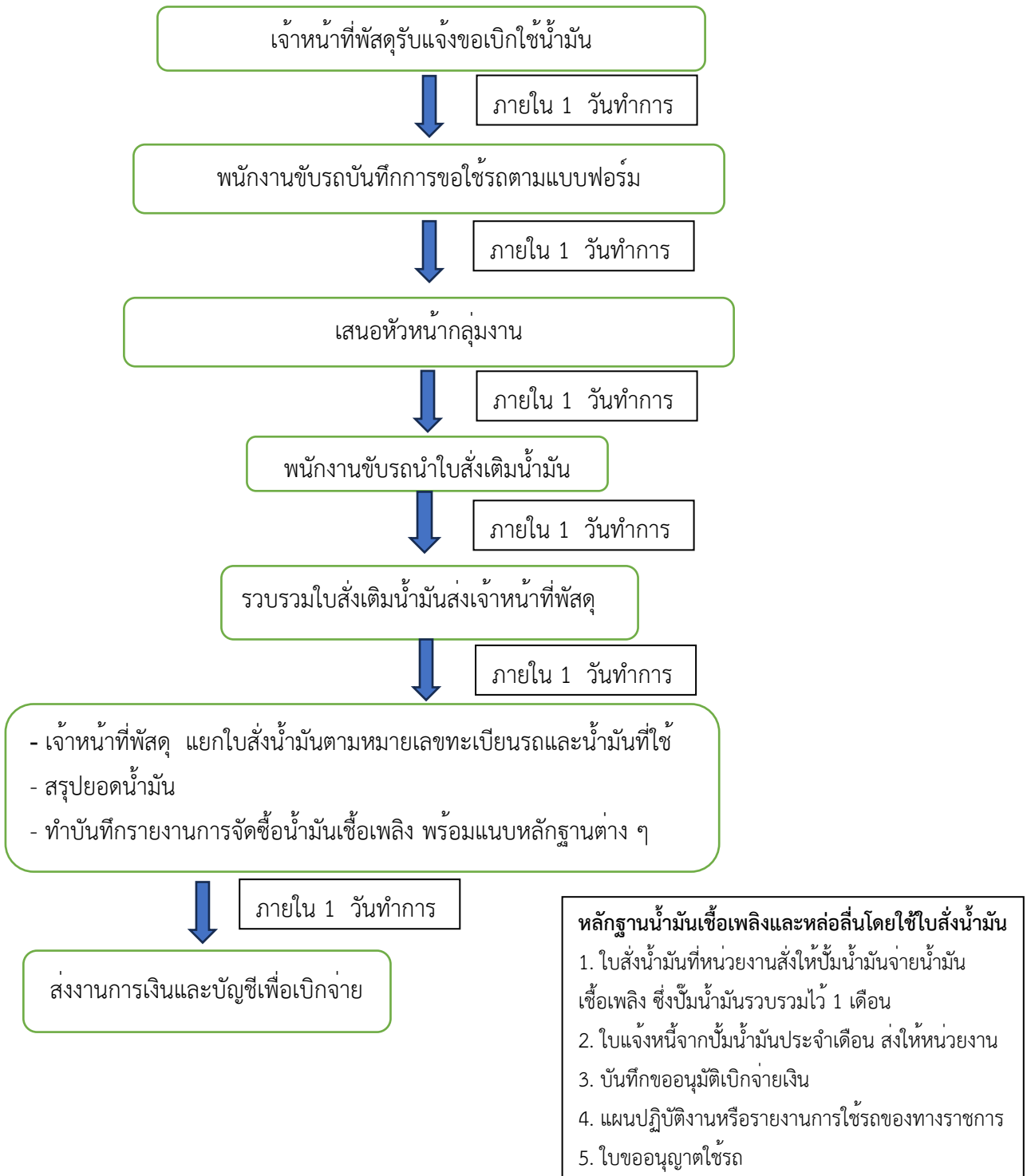
6.การจัดซื้อ/จัดจ้างของ สำนักงาน สกร.ประจำจังหวัดนครราชสีมา ยอดไม่เกิน 5,000 บาท



ข้อกำหนด/ระเบียบที่เกี่ยวข้อง

1. พระราชบัญญัติการจัดซื้อจัดจ้างและการบริหารพัสดุภาครัฐ พ.ศ. 2560
2. ระเบียบกระทรวงการคลังว่าด้วยการจัดซื้อจัดจ้างภาครัฐ พ.ศ. 2560
3. คำสั่งกรมส่งเสริมการเรียนรู้ที่ 3/2566 ลงวันที่ 29 พฤษภาคม 2566 เรื่อง มอบอำนาจให้ผู้อำนวยการสำนักงานส่งเสริมการเรียนรู้จังหวัดและผู้อำนวยการส่งเสริมการเรียนรู้ปฏิบัติราชการแทน

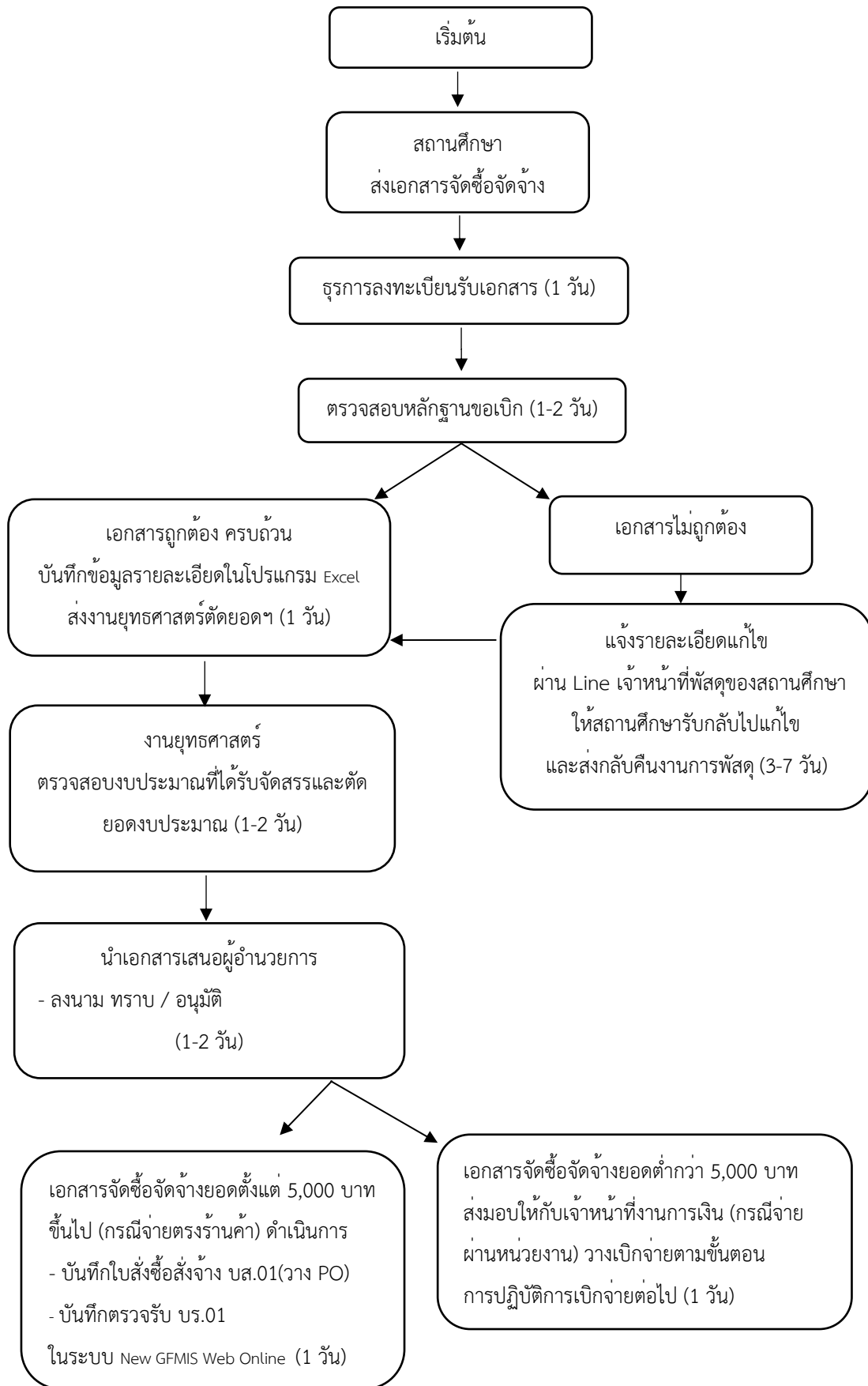
7.การจัดซื้อ-เบิกจ่ายน้ำมันเชื้อเพลิง



ข้อกฎหมาย/ระเบียบที่เกี่ยวข้อง

1. พระราชบัญญัติการจัดซื้อจัดจ้างและการบริหารพัสดุภาครัฐ พ.ศ. 2560
2. ระเบียบกระทรวงการคลังว่าด้วยการจัดซื้อจัดจ้างภาครัฐ พ.ศ. 2560
3. คำสั่งกรมส่งเสริมการเรียนรู้ที่ 3/2566 ลงวันที่ 29 พฤษภาคม 2566 เรื่อง มอบอำนาจให้ผู้อำนวยการสำนักงานส่งเสริมการเรียนรู้จังหวัดและผู้อำนวยความสะดวกส่งเสริมการเรียนรู้ปฏิบัติราชการแทน

8.การตรวจสอบเอกสารจัดซื้อ/จัดจ้าง ของสถานศึกษา



ข้อกำหนด/ระเบียบที่เกี่ยวข้อง

1. พระราชบัญญัติการจัดซื้อจัดจ้างและการบริหารพัสดุภาครัฐ พ.ศ. 2560
2. ระเบียบกระทรวงการคลังว่าด้วยการจัดซื้อจัดจ้างภาครัฐ พ.ศ. 2560
3. คำสั่งกรมส่งเสริมการเรียนรู้ที่ 88/2566 ลงวันที่ 13 มิถุนายน 2566 เรื่อง แก้ไขเปลี่ยนแปลงคำสั่ง

9. การบันทึกข้อมูลใบสั่งซื้อสั่งจ้าง (บส.01,04) และบันทึกตรวจรับพัสดุ (บร.01)

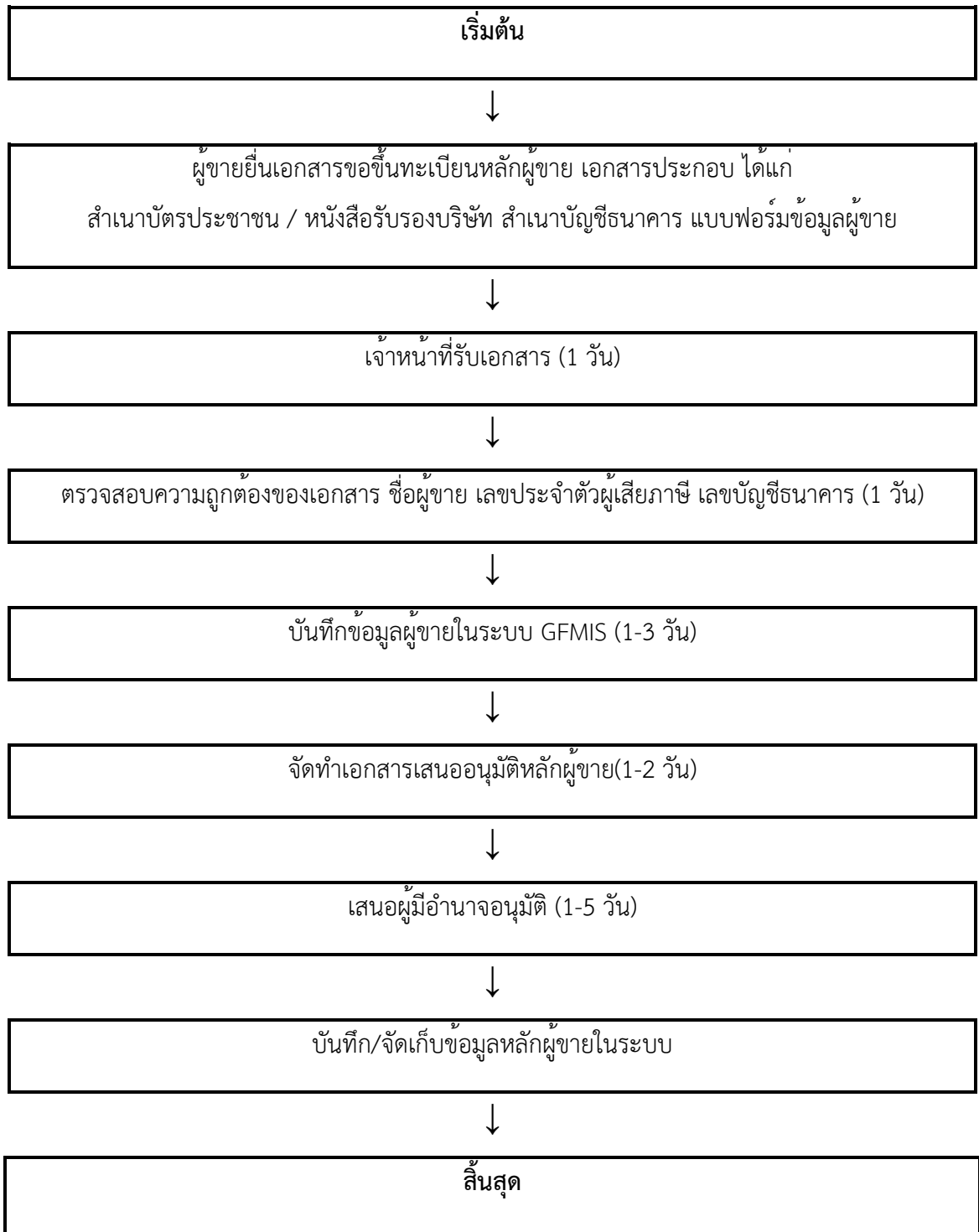
ในระบบ New GFMS Thai (1 วัน)



ข้อกำหนด/ระเบียบที่เกี่ยวข้อง

1. พระราชบัญญัติการจัดซื้อจัดจ้างและการบริหารพัสดุภาครัฐ พ.ศ. 2560
2. ระเบียบกระทรวงการคลังว่าด้วยการจัดซื้อจัดจ้างภาครัฐ พ.ศ. 2560

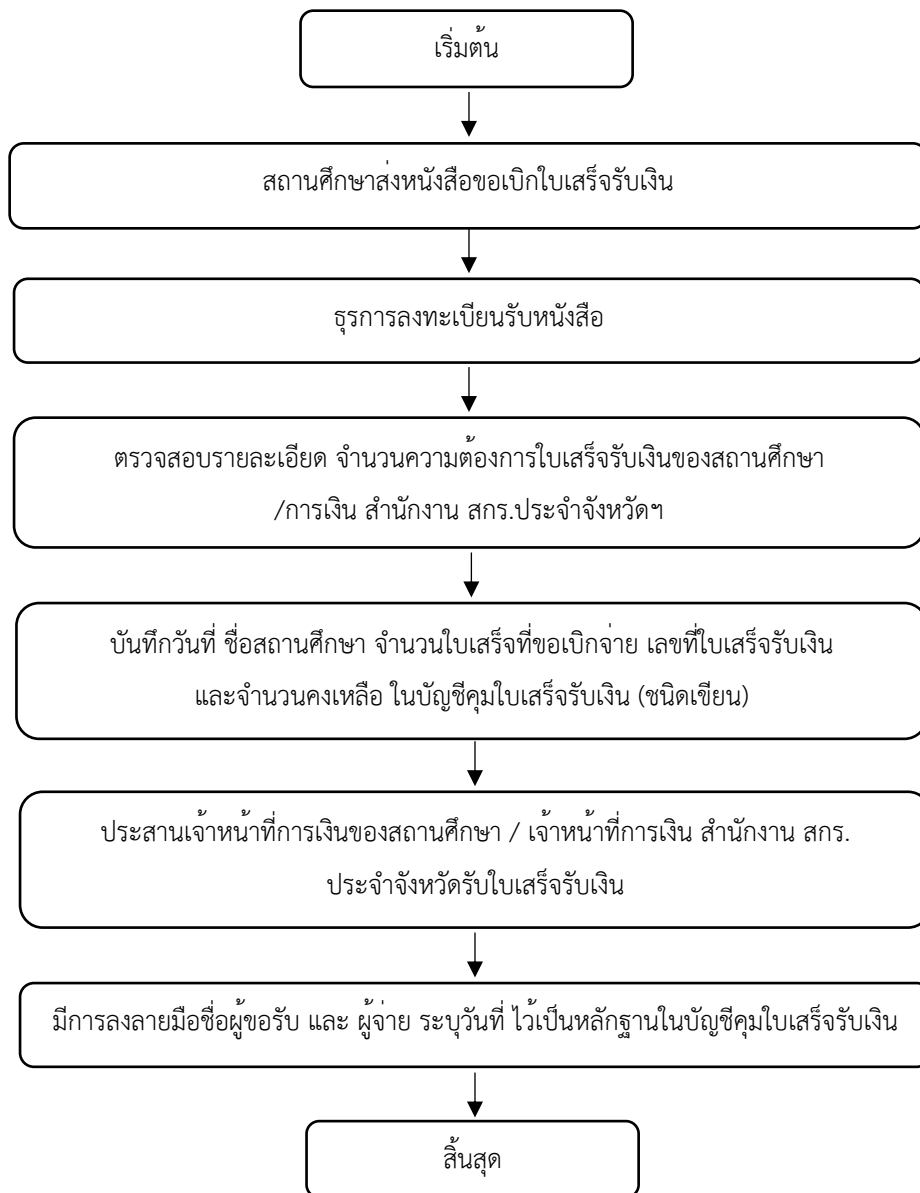
10. การขออนุมัติและขอเปลี่ยนแปลงข้อมูลหลักผู้ขาย



กฎหมายที่เกี่ยวข้อง

- ระเบียบกระทรวงการคลังว่าด้วยการจัดซื้อจัดจ้างและการบริหารพัสดุภาครัฐ พ.ศ.2560

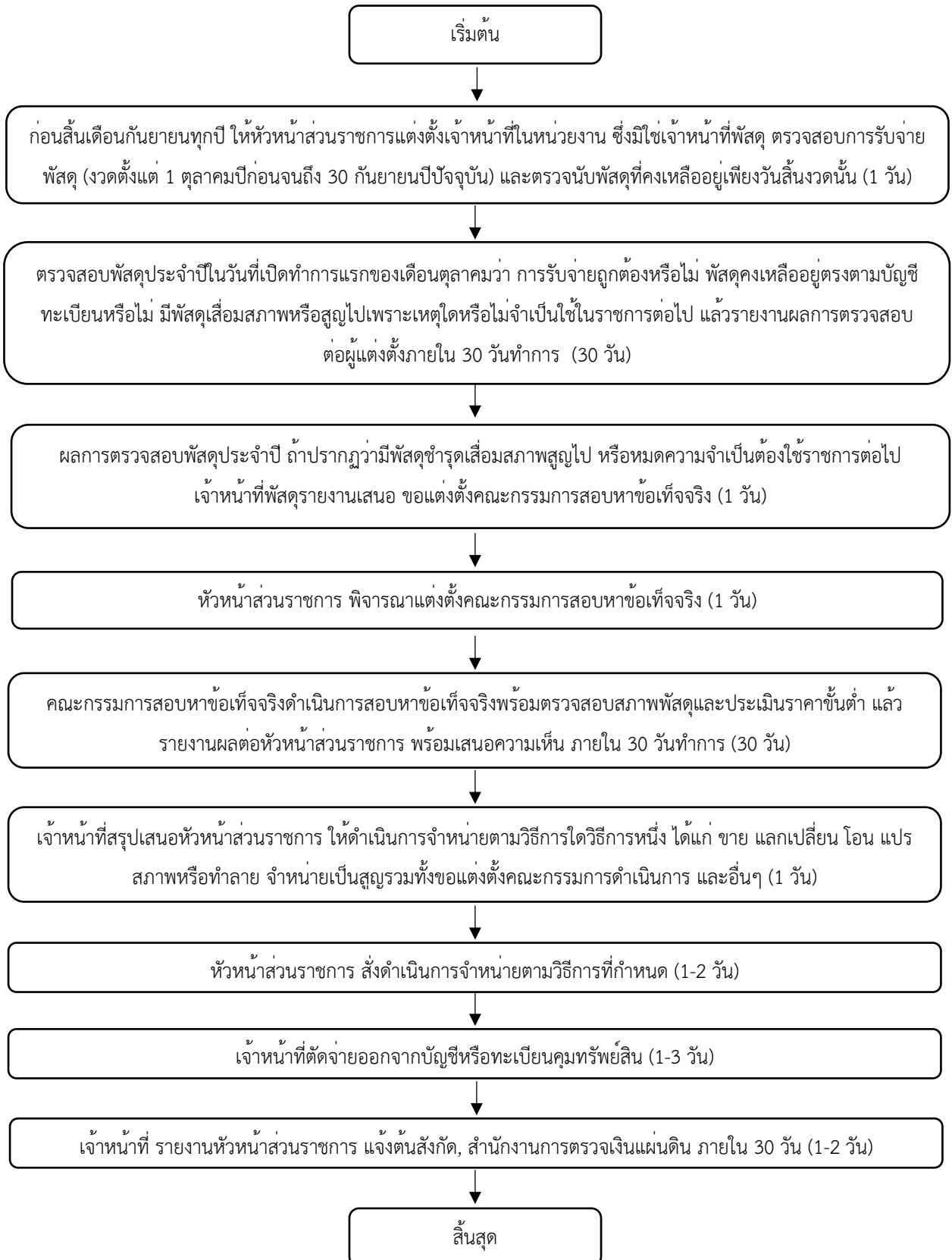
11. การควบคุมการเบิกจ่ายใบเสร็จรับเงินของสำนักงาน สกร.ประจำจังหวัด และสถานศึกษา (1 วัน)



ข้อกำหนด/ระเบียบที่เกี่ยวข้อง

ระเบียบกระทรวงการคลังว่าด้วยการเบิกเงินจากคลัง การรับเงิน การจ่ายเงิน การเก็บรักษาเงิน และการนำเงินส่งคลัง (ฉบับที่ 2) พ.ศ. 2563

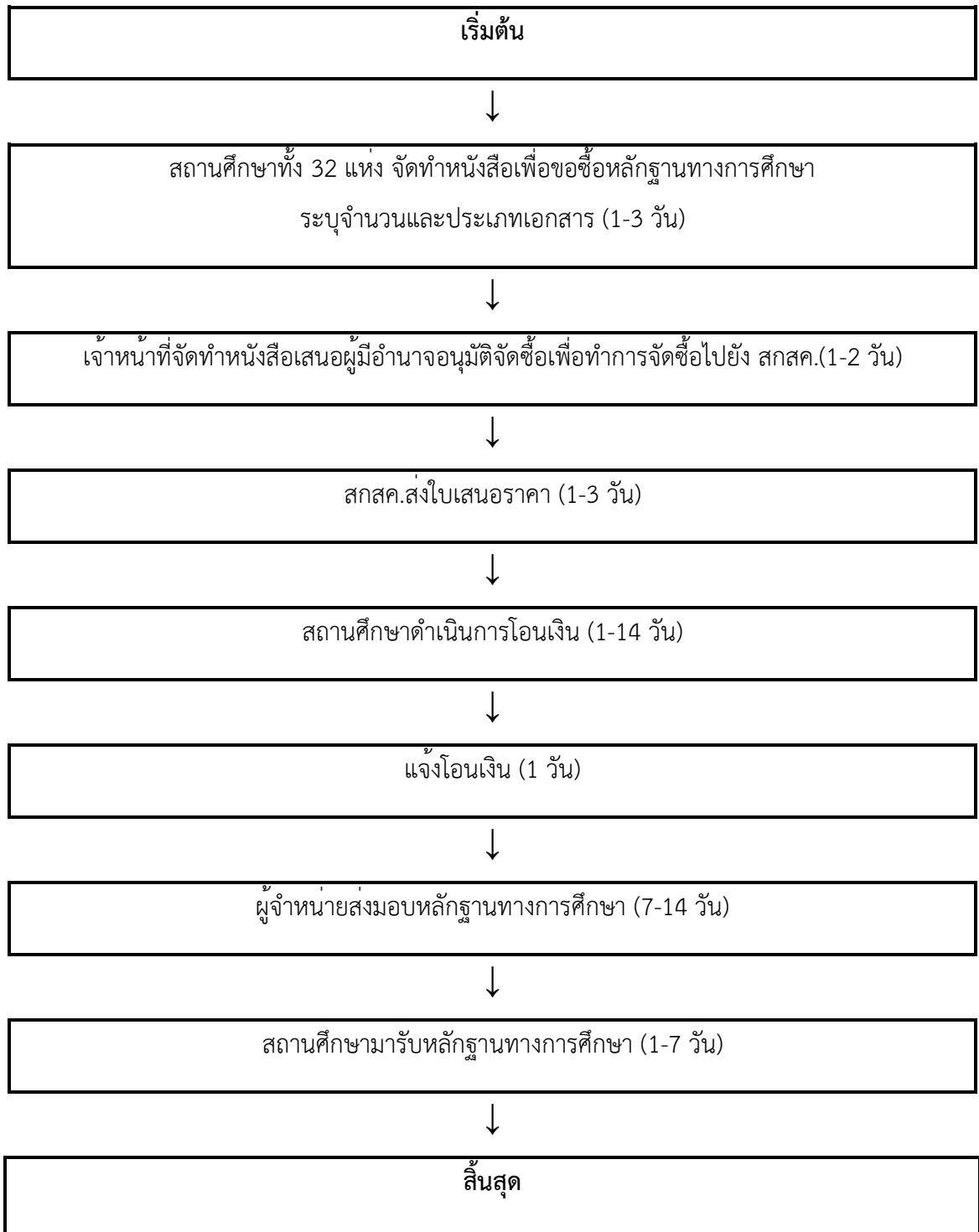
12.การตรวจสอบ รายงานพัสดุประจำปี และการจำหน่ายพัสดุ



ข้อกำหนด/ระเบียบที่เกี่ยวข้อง

1. พระราชบัญญัติการจัดซื้อจัดจ้างและการบริหารพัสดุภาครัฐ พ.ศ. 2560
2. ระเบียบกระทรวงการคลังว่าด้วยการจัดซื้อจัดจ้างภาครัฐ พ.ศ. 2560

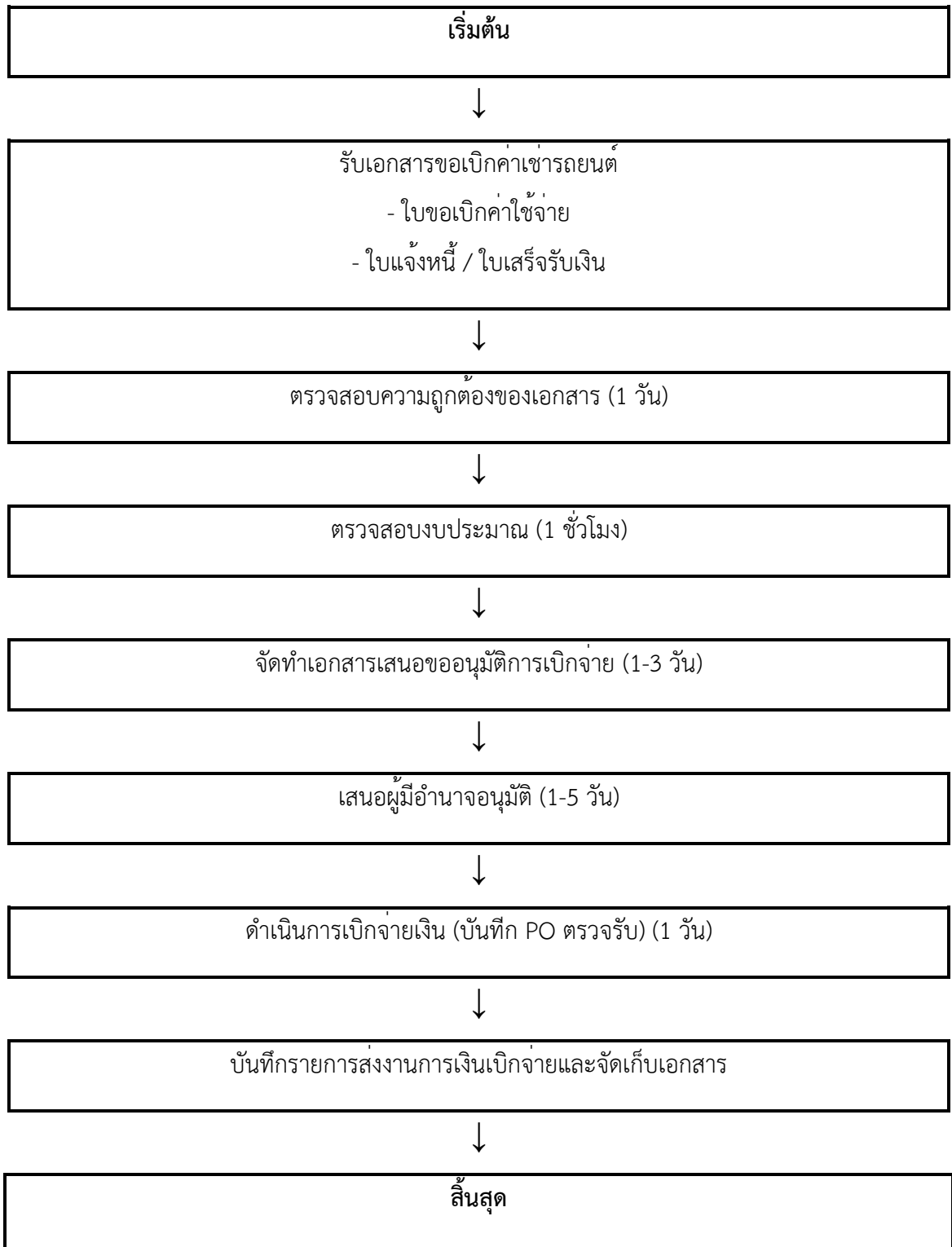
13.การจัดซื้อหลักฐานทางการศึกษา ของสถานศึกษา



กฎหมายที่เกี่ยวข้อง

- ระเบียบกระทรวงการคลังว่าด้วยการจัดซื้อจัดจ้างและการบริหารพัสดุภาครัฐ พ.ศ.2560

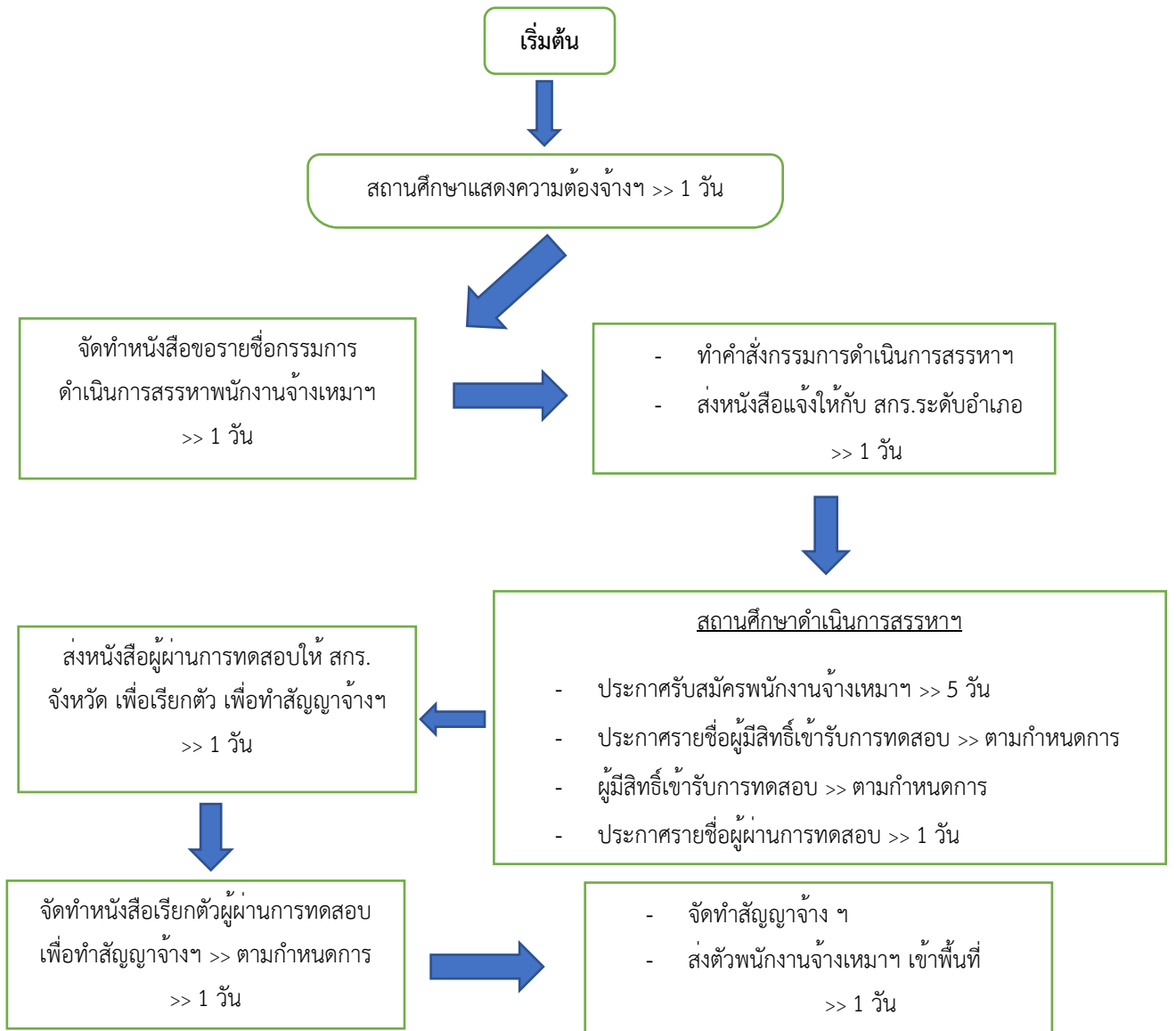
14.การเบิกจ่ายเงินค่าเช่ารถยนต์ราชการ (ประจำเดือน)



กฎหมายที่เกี่ยวข้อง

- ระเบียบกระทรวงการคลังว่าด้วยการจัดซื้อจัดจ้างและการบริหารพัสดุภาครัฐ พ.ศ.2560

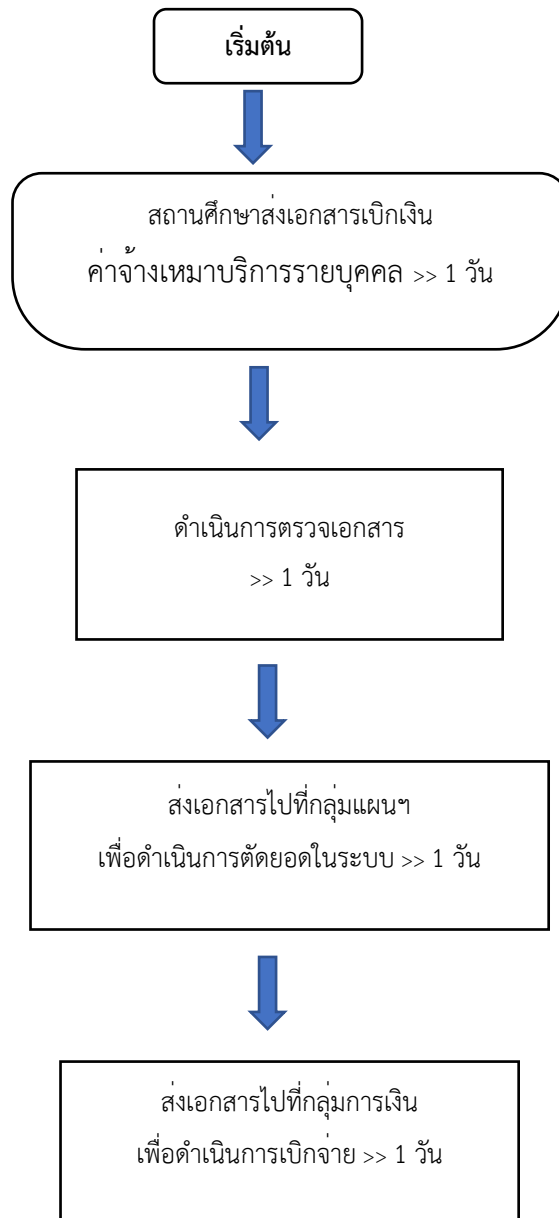
15.การสรรหาพนักงานจ้างเหมาบริการรายบุคคล



ข้อกฎหมาย/ระเบียบที่เกี่ยวข้อง

1. พระราชบัญญัติการจัดซื้อจัดจ้างและการบริหารพัสดุภาครัฐ พ.ศ. 2560
2. ระเบียบกระทรวงการคลังว่าด้วยการจัดซื้อจัดจ้างภาครัฐ พ.ศ. 2560
3. คำสั่งกรมส่งเสริมการเรียนรู้ที่ 3/2566 ลงวันที่ 29 พฤษภาคม 2566 เรื่อง มอบอำนาจให้ผู้อำนวยการสำนักงานส่งเสริมการเรียนรู้จังหวัดและผู้อำนวยการส่งเสริมการเรียนรู้ปฏิบัติราชการแทน
4. คำสั่งกรมส่งเสริมการเรียนรู้ที่ 87/2566 ลงวันที่ 13 มิถุนายน 2566 เรื่อง แก้ไขเปลี่ยนแปลงคำสั่ง
5. คำสั่งกรมส่งเสริมการเรียนรู้ ที่ 2114/2566 ลงวันที่ 20 กันยายน 2567 เรื่องมอบอำนาจให้ผู้อำนวยการสำนักงานส่งเสริมการเรียนรู้ประจำจังหวัดที่มีสถานศึกษาตั้งอยู่ปฏิบัติราชการแทนอธิบดีกรมส่งเสริมการเรียนรู้

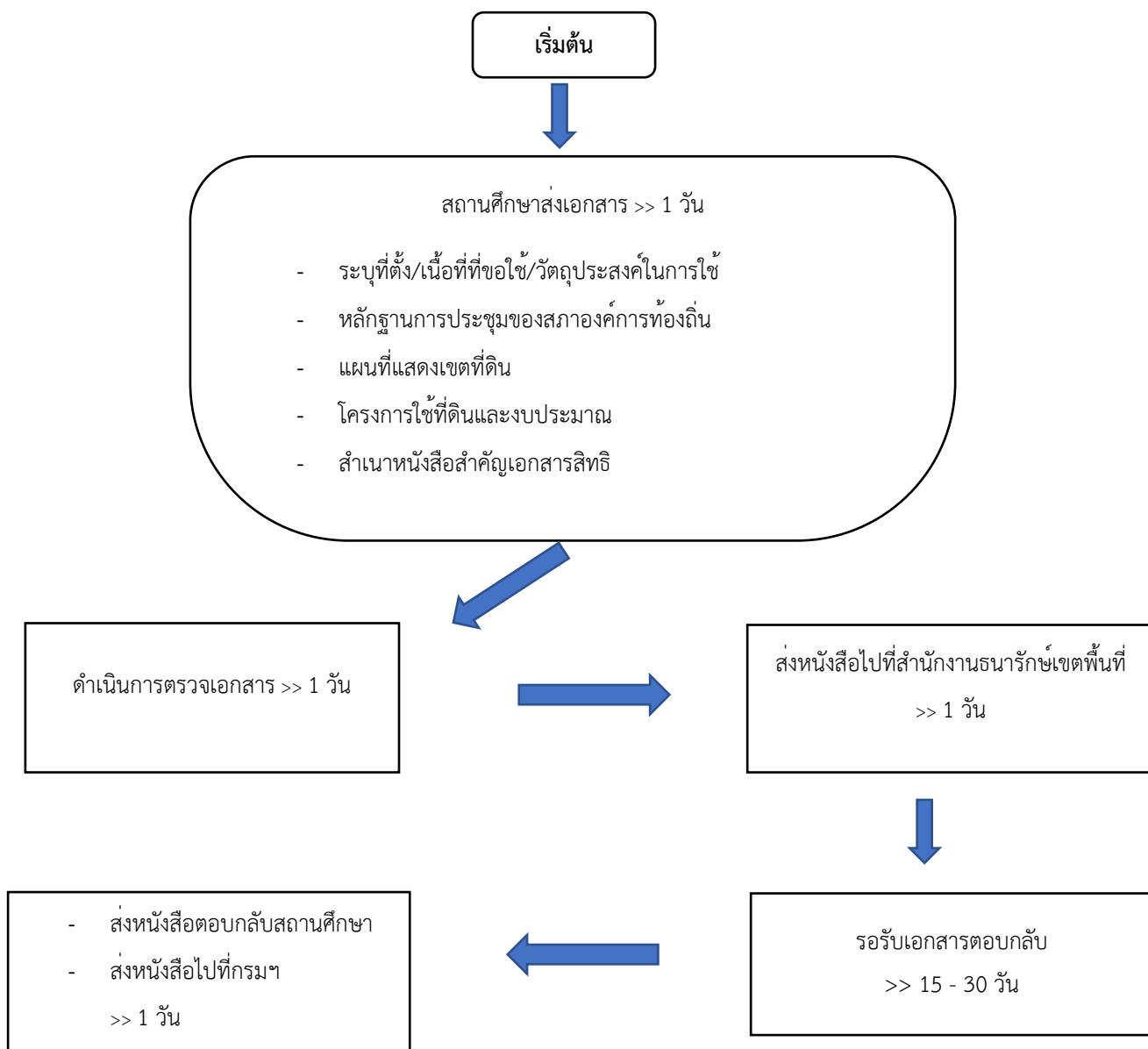
16.การเบิกเงินค่าจ้างเหมาบริการรายบุคคล



ข้อกฎหมาย/ระเบียบที่เกี่ยวข้อง

1. พระราชบัญญัติการจัดซื้อจัดจ้างและการบริหารพัสดุภาครัฐ พ.ศ. 2560
2. ระเบียบกระทรวงการคลังว่าด้วยการจัดซื้อจัดจ้างภาครัฐ พ.ศ. 2560

17.การดำเนินการที่ราชพัสดุ



ข้อกำหนด/ระเบียบที่เกี่ยวข้อง

1. พระราชบัญญัติการจัดซื้อจัดจ้างและการบริหารพัสดุภาครัฐ พ.ศ. 2560
2. ระเบียบกระทรวงการคลังว่าด้วยการจัดซื้อจัดจ้างภาครัฐ พ.ศ. 2560